



**UNIVERSIDADES PÚBLICAS DE LA COMUNIDAD DE MADRID**  
PRUEBA DE ACCESO A LAS ENSEÑANZAS UNIVERSITARIAS  
OFICIALES DE GRADO

Curso **2013-2014**

**MATERIA: DIBUJO TÉCNICO II**

**INSTRUCCIONES GENERALES Y CALIFICACIÓN**

Después de leer atentamente todas las preguntas, el alumno deberá escoger **una** de las dos opciones propuestas y responder gráficamente a las cuestiones de la opción elegida. Los ejercicios se pueden delinear a lápiz, debiendo dejarse todas las construcciones que sean necesarias.

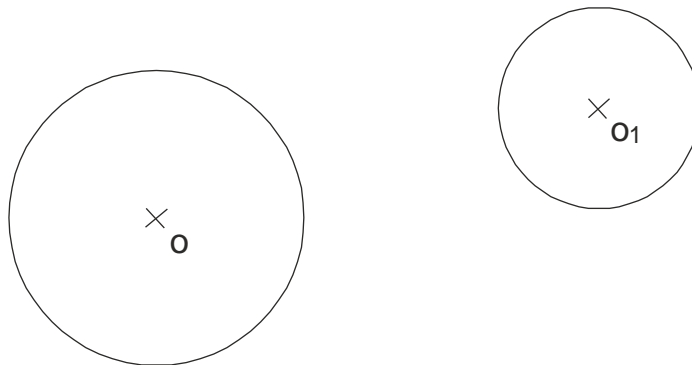
La explicación razonada (justificando las construcciones) deberá realizarse, cuando se pida, junto a la resolución gráfica.

**CALIFICACIÓN:** La pregunta 1ª se valorará sobre 4 puntos. Las preguntas 2ª y 3ª sobre 3 puntos cada una.

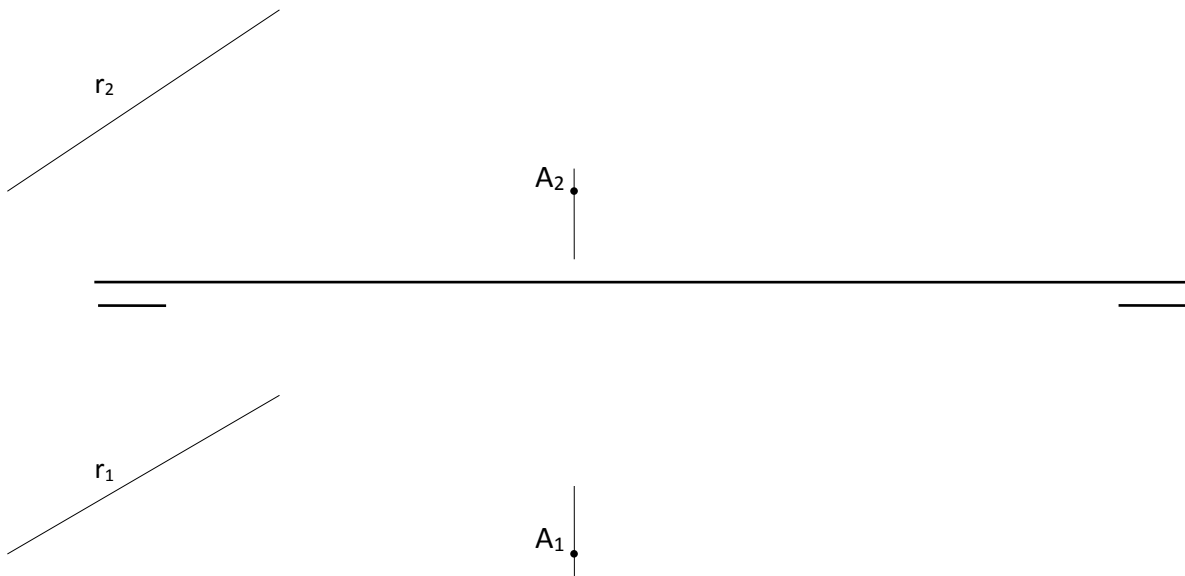
**TIEMPO: 90 minutos.**

**OPCIÓN A**

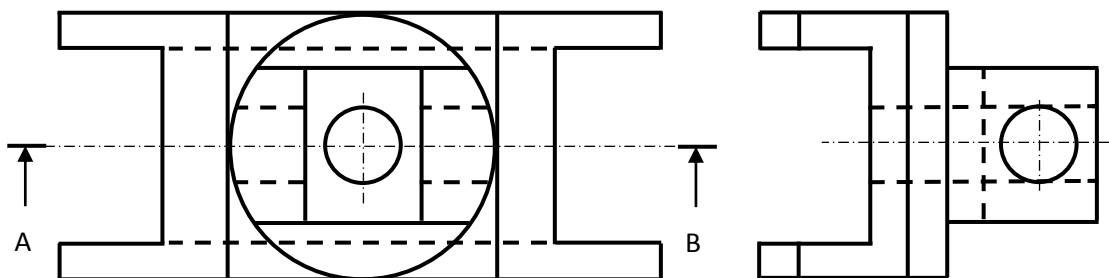
**A1.-** Hallar los puntos del plano cuyas tangentes a las circunferencias de centros **O** y **O1** dadas, formen ángulos de **45°** y **60°** grados respectivamente. Justificar razonadamente los conceptos geométricos utilizados.



**A2.-** El punto **A** pertenece a un plano  $\alpha$ , cuya recta de máxima pendiente respecto al plano horizontal es paralela a la recta **r**. Hallar las trazas de dicho plano.

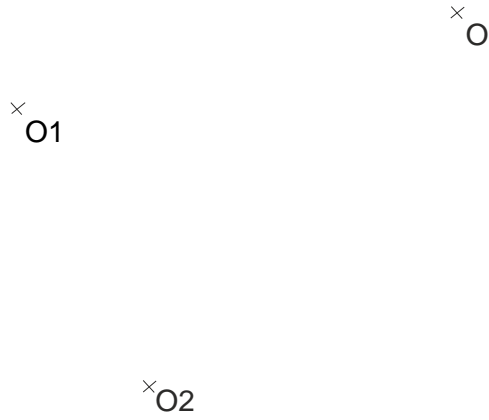


**A3.-** Dibujar el corte **AB** en su posición normalizada y acotar en la vista resultante todas las dimensiones posibles, según normativa.

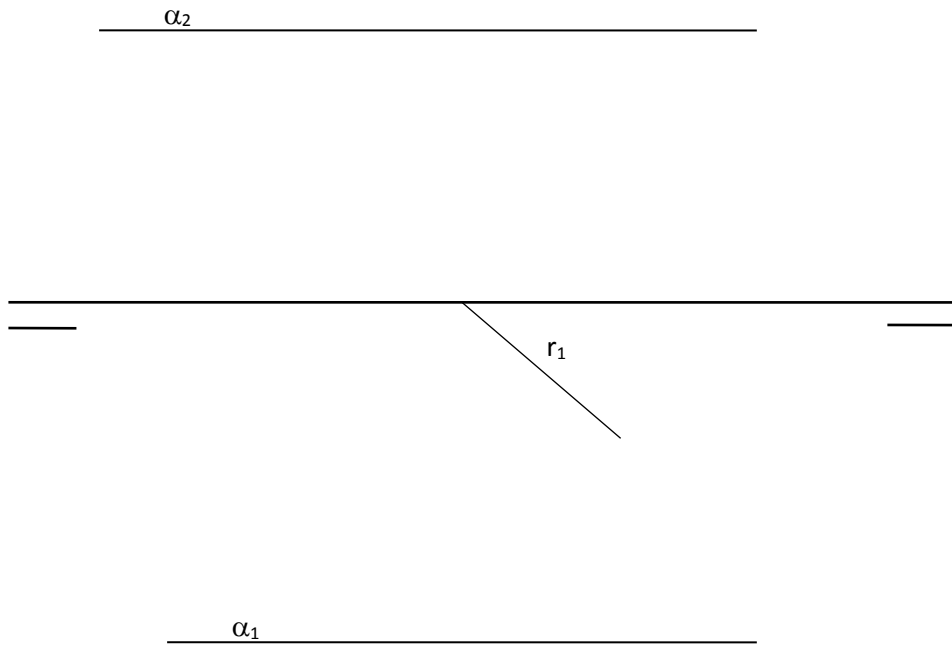


## OPCIÓN B

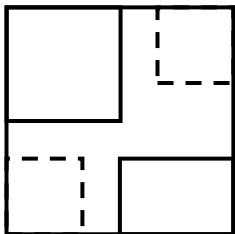
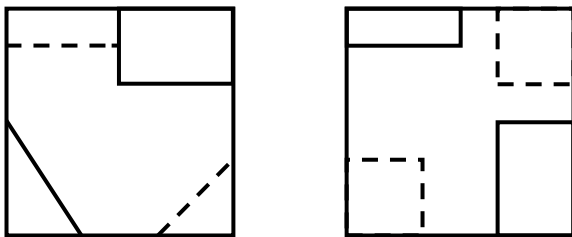
**B1.**- Trazar las circunferencias tangentes exteriores entre sí, de centros **O**, **O1** y **O2**. Justificar razonadamente los conceptos geométricos utilizados.



**B2.**-El segmento con proyección horizontal  $r_1$  es la arista de un cubo apoyado en el plano horizontal de proyección y situado íntegramente en el primer cuadrante. Trazar la sección producida por el plano  $\alpha$  en dicho cubo.



**B3.**- Representar el dibujo isométrico (respetando la posición del alzado en la perspectiva) de la pieza dada por sus proyecciones normalizadas (según el sistema europeo de representación), indicando aristas vistas y ocultas.



alzado